

# ROBOT SPAWALNICZY **EasyWelder**



**PRECYZYJNY**  
**SZYBKI**  
**EFEKTYWNY**  
**ŁATWA OBSŁUGA**

**@robotics**

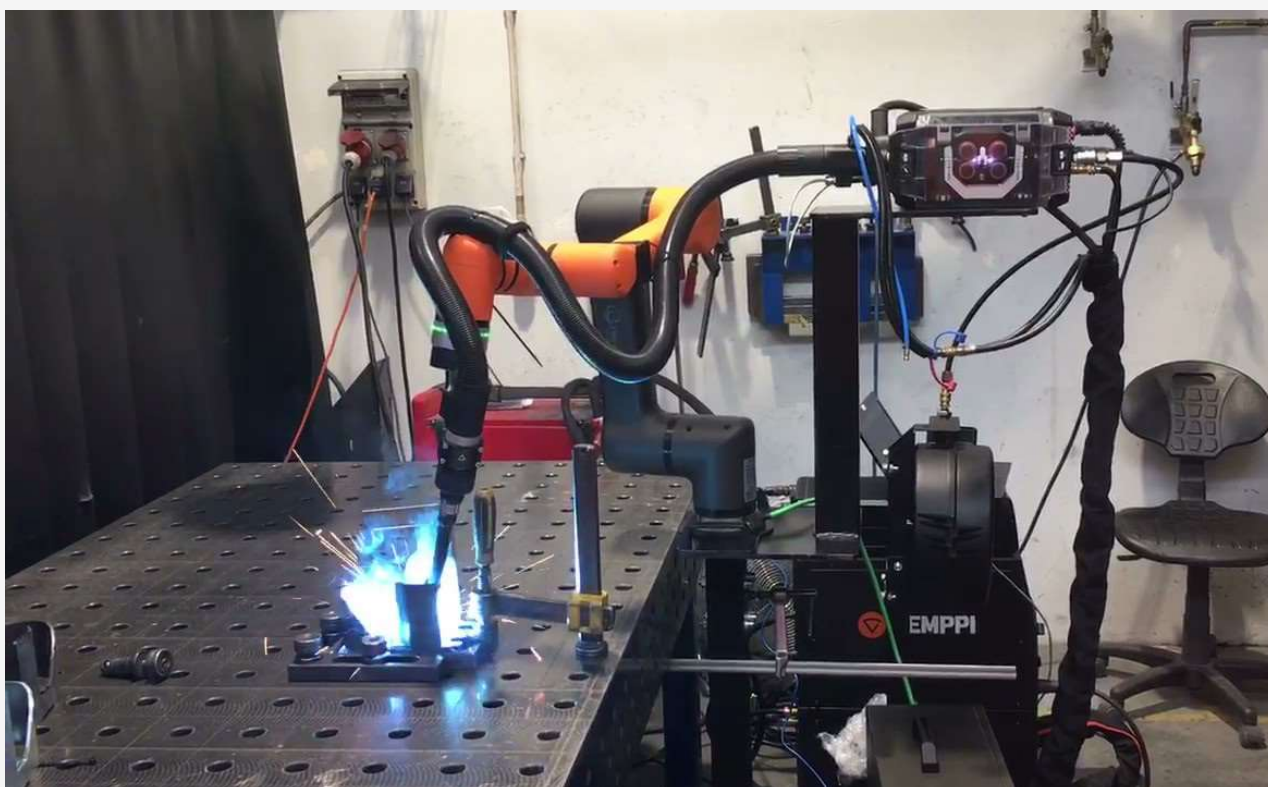
## Rewolucyjny robot spawalniczy - EasyWelder

**Intuicyjne i szybkie programowanie ścieżek gwarantuje efektywne i precyzyjne spawanie nawet w krótkich seriach**

Używanie tradycyjnych przemysłowych robotów spawalniczych wymaga specjalistycznej wiedzy programistycznej i czasochłonnego programowania, co powoduje, że znajdują one zastosowanie głównie w długich seriach produkcyjnych.

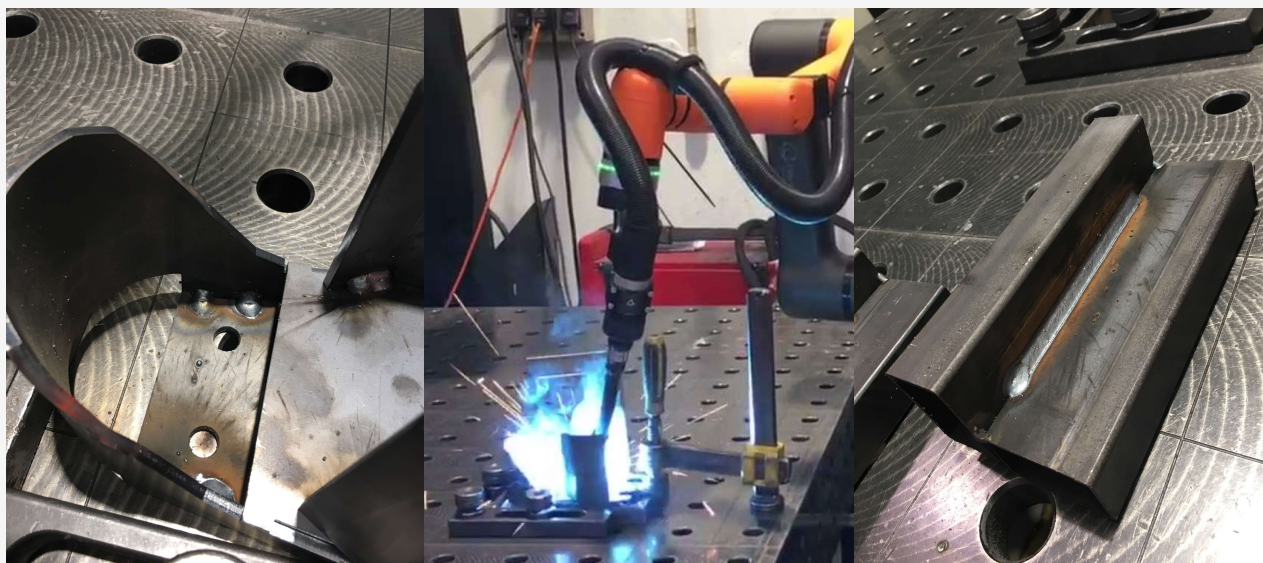
Robot Współpracujący HCR wspólnie ze źródłem spawalniczym KEMPPPI A7 pozwala na **łatwe i szybkie projektowanie ścieżek spawania** oraz dobór parametrów technologicznych. Nauka ścieżek może być prowadzona poprzez **pokazywanie punktów, rejestrację ruchu ramienia robota** wykonywanego przez Operatora lub **import ścieżek z oprogramowania CAD [Inventor, SolidWorks, AutoCAD]** za pomocą oprogramowania AUTOMAPPPS. Pozwala to na **zaprogramowanie ścieżki w ciągu kilku minut**, a przywołanie gotowego programu zajmuje kilka sekund. Od teraz Specjalista z uprawnieniami spawalniczymi wymagany jest tylko do montażu robota na stanowisku i ustawienia procesu. Codzienna praca stanowiska tj. **załadunek elementów i uruchamianie procesu spawania może być wykonywane przez przeszkolonego Pracownika lub drugiego robota HCR**. EasyWelder posiada **deklarację zgodności CE**, co ułatwia i przyspiesza proces certyfikacji bezpieczeństwa stanowiska spawalniczego.

EasyWelder bazuje na przemysłowym robocie współpracującym HCR produkowanym przez koncern HANHWA, który dostarcza rozwiązania dla branży lotniczej, zbrojeniowej, maszynowej. HANHWA zajmuje 246 miejsce wśród największych firm na świecie i numer 3 w Korei Południowej, osiągając roczne przychody na poziomie 56 mld. USD. Dostawcą urządzeń spawalniczych jest fińska firma KEMPPPI, która jest liderem w dostarczaniu innowacyjnych rozwiązań spawalniczych.



## Kluczowe korzyści

- Gotowy, skonfigurowany, uniwersalny zestaw spawalniczy - **Włącz i Spawaj**
- Pełna integracja robota HCR z funkcjami źródła spawalniczego A7
- **Łatwe programowanie ścieżek i parametrów technologicznych** - pokazywanie i rejestracja punktu/ścieżki,
- Możliwość importu skomplikowanych ścieżek z oprogramowania CAD [Inventor, AutoCAD, SolidWorks, itp.]
- **Monitorowane jakości spoin** w oparciu o oprogramowanie **WeldEye**
- Przemysłowy robot współpracujący HCR - w pełni metalowe ramię do trudnych warunków pracy
- **100% powtarzalność, wysoka jakość** i wydajność przez 24h w całym okresie eksploatacji
- Jeden zestaw dla wielu procesów spawalniczych - biblioteka typowych krzywych synergicznych
- **Touch Sense Ignition** - funkcja stabilizacji łuku natychmiast po zajarzeniu, ogranicza ryzyko odprysków
- Specjalistyczne procesy i funkcje specjalne opracowane przez Kemppi dla wymagających aplikacji.
- Najlepsza charakterystyka łuku podczas spawania aluminium z dużą prędkością (**WiseFusion**), spawania wąskoszczelinowego (**RGT**), spawania warstw graniowych (**WiseRoot+**), spawania cienkich blach (**WiseThin+**)
- Optymalizacja prędkości spawania
- Wytrzymała obudowa podajnika drutu ze zintegrowanym, elektronicznym kontrolerem podajnika umożliwia szybsze i bardziej precyzyjne sterowanie oraz większą odporność na zakłócenia zewnętrzne.
- Dwusilnikowy mechanizm podający
- Zintegrowany czujnik przepływu gazu w podajniku drutu pozwala monitorować przepływ gazu osłonowego – bez potrzeby stosowania dodatkowych czujników.
- Swobodnie konfigurowalny poziom napięcia śledzenia
- Detekcja elementu spawanego przez końcówkę prądową lub za pomocą dyszy gazowej
- Dostęp do źródła prądu z robota HCR, komputera za pośrednictwem sieci Ethernet i dowolnej przeglądarki



## EasyWelder - wersje i opcje



### EasyWelder - wersja ramienia robota HCR

**OPCJA 1:** HCR-5 o zasięgu ramienia 915 mm

**OPCJA 2:** HCR-12 o zasięgu ramienia 1300 mm

**Roboty HCR dostarczane są z podstawą i oprogramowaniem EasyWelder**

Szczegółowe parametry techniczne dostępne na stronie [corobotics.pl](http://corobotics.pl)



### EasyWelder - wersja źródła spawalniczego A7

**OPCJA 1:** A7 Power Source 350 - źródło o prądzie maksymalnym [60%] 350 A

**OPCJA 2:** A7 Power Source 450 - źródło o prądzie maksymalnym [60%] 450 A

Szczegółowe parametry techniczne dostępne na stronie [www.kemppi.com/pl-PL](http://www.kemppi.com/pl-PL)



**STANDARD:** A7 Cooler - układ chłodzenia



**STANDARD:** A7 Wire feeder 25 - podajnik drutu



**STANDARD:** A7 Gun - uchwyt spawalniczy do robota HCR



**STANDARD:** Wire holder/floor stand/protective holder - kompletny uchwyt drutu



### EasyWelder - opcje dodatkowe

**OPCJA:** A7 Welding gun cleaning station - stacja do czyszczenia dyszy



**OPCJA 1:** Pokrowiec spawalniczy ramienia robota CoProtect dla robota HCR-5

**OPCJA 2:** Pokrowiec spawalniczy ramienia robota CoProtect dla robota HCR-12



CoRobotics Sp.z o.o.  
ul. Zwoleńska 102D  
04-761 Warszawa  
T: +48 22 299 00 80  
E: [biuro@corobotics.pl](mailto:biuro@corobotics.pl)  
[www.corobotics.pl](http://www.corobotics.pl)

